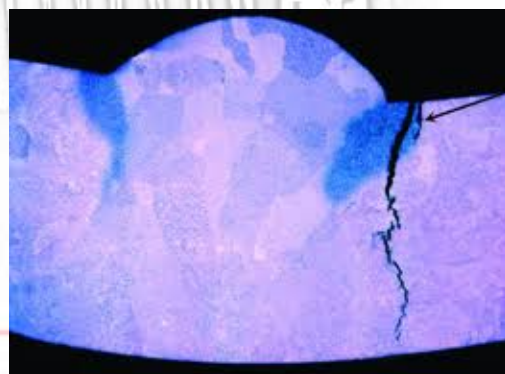
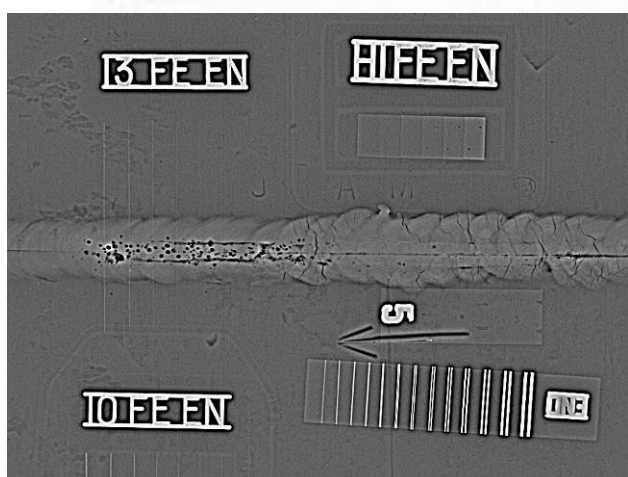
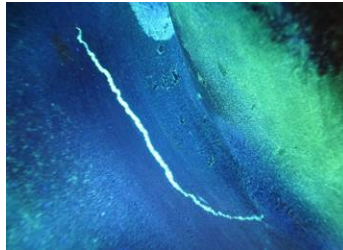


RADIOGRAFIADO INDUSTRIAL



No existe la soldadura perfecta, toda soldadura tiene “discontinuidades” que pueden ser consideradas “defecto” si la discontinuidad resulta ser inaceptable.



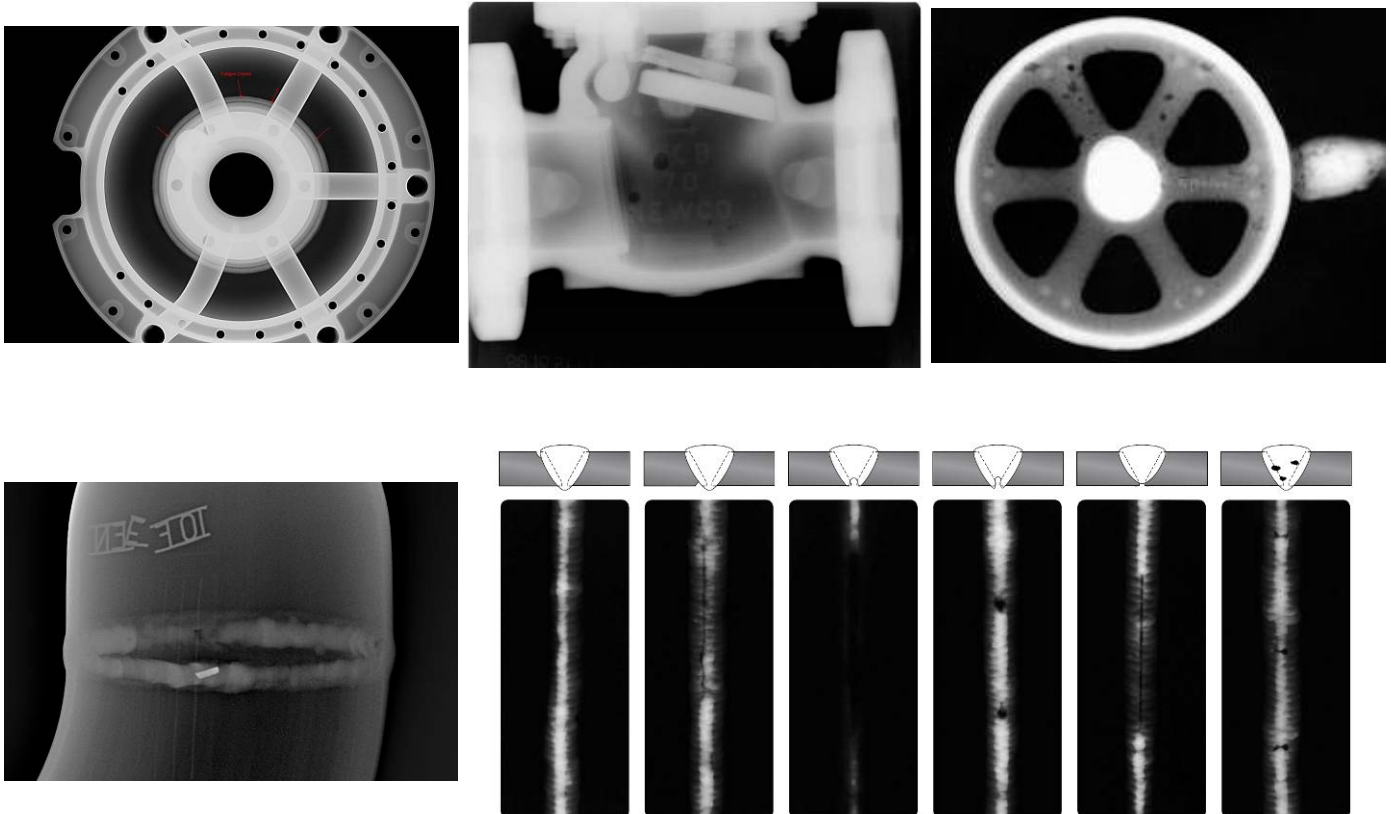
Ibercal les ofrece un abanico de técnicas de Ensayos No Destructivos en función de sus necesidades o del proceso de fabricación o de vida en que se encuentre la pieza objeto de estudio a fin de detectar posibles discontinuidades.

Entre las técnicas denominadas “volumétricas” encontramos la técnica de Radiografiado Industrial, en la que Ibercal cuenta con una gran experiencia labrada en muchos años de inspección en campo y en bunker utilizando tanto fuentes de Rayos X como equipos de Gammagrafía de Iridio, Selenio y Cobalto.



Equipo de Gammagrafía

Como técnica de END volumétrica, el Radiografiado Industrial aporta como gran valor el hecho de aportar una evidencia "física" del estado real de la pieza/objeto ensayado: el film. Esta razón se une a la demostrada fiabilidad del ensayo para detección de defectos en soldaduras, piezas fundidas, forjas, etc.



Ibercal les ofrece su conocimiento del método, de las diferentes técnicas y configuraciones posibles, asesoramiento para la realización del mismo y para cumplir con los requisitos de seguridad que exige la realización del ensayo.

En la carrera por la calidad no hay línea de meta